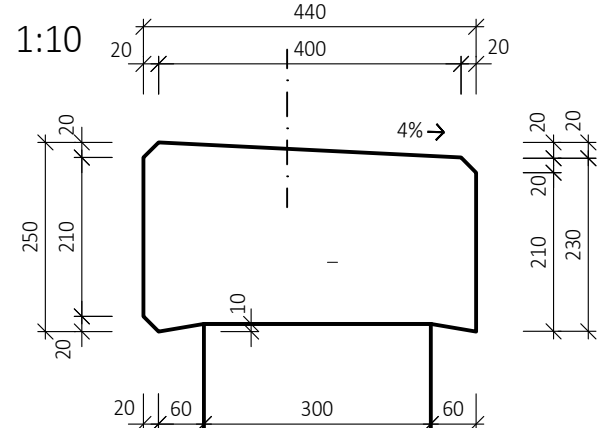
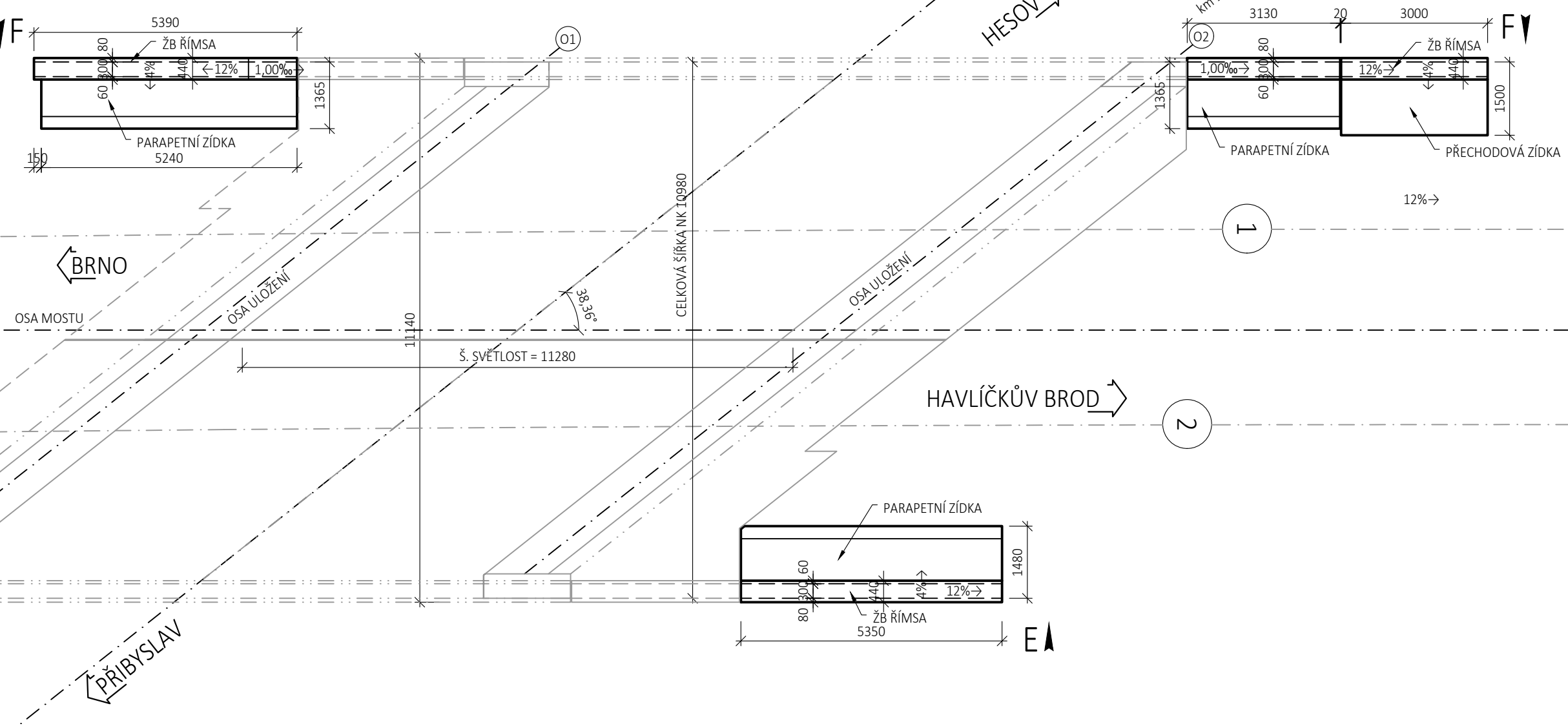


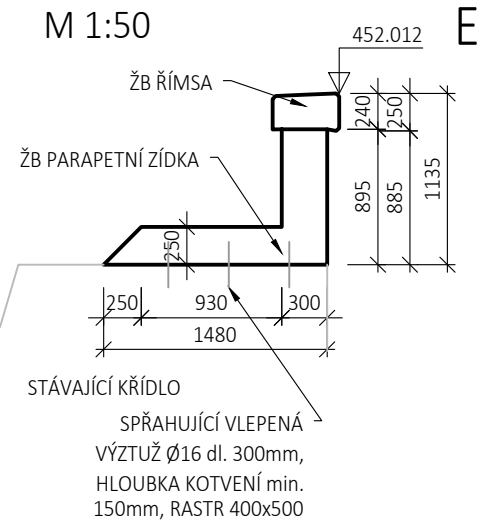
DETAIL ŘÍMSY



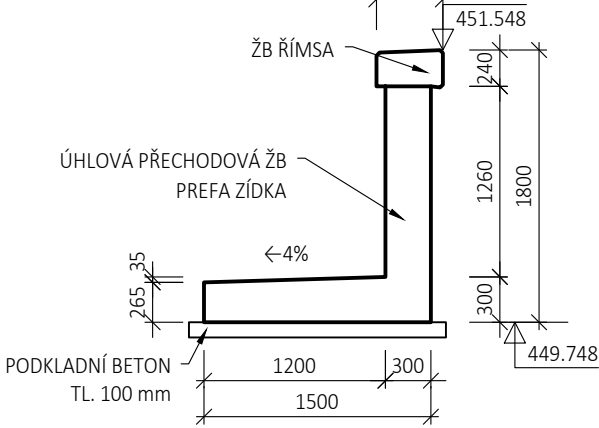
PŮDORYS  
M 1:100



ŘEZ G-G  
M 1:50

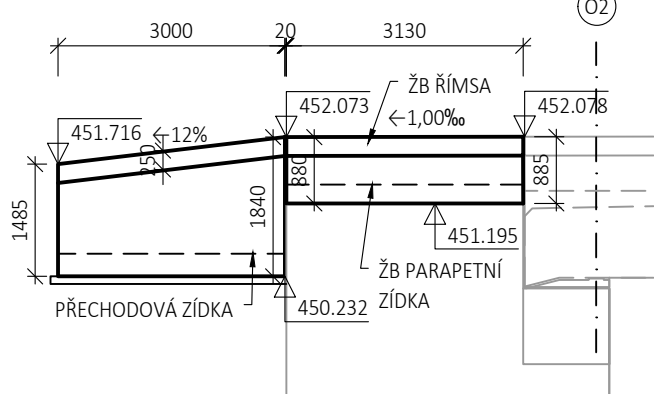


PŘÍČNÝ ŘEZ H-H  
M 1:50



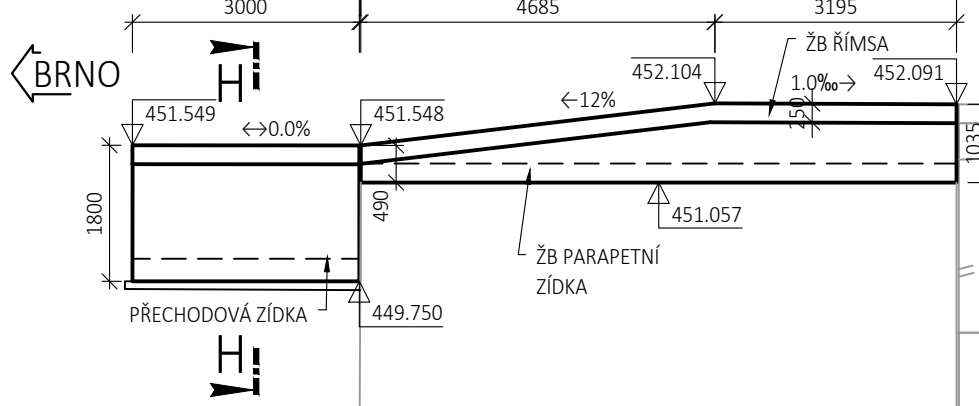
POHLED F-F

LEVÁ STRANA  
M 1:100



POHLED E-E

PRAVÁ STRANA  
M 1:100



POUŽITÉ MATERIÁLY:

BETON dle ČSN EN 206+A1 (73 2403)

PODKLADNÍ BETON C12/15 - X0  
PARAPETNÍ A PŘECHODOVÉ ZÍDKY C30/37 - XC3, XF3  
ŘÍMSY C30/37 - XC3, XF3

BETONÁŘSKÁ VÝZTUŽ dle ČSN EN 1992, ČSN EN 10080

VÝZTUŽ B 500B  
POZNÁMKY:

- VÝŠKOVÝ SYSTÉM BpV, SOUŘADNICOVÝ SYSTÉM S-JTSK
- VŠECHNY VIDITELNÉ HRANY BUDOU ZKOŠENY TROJÚHELNÍKOVÝMI LIŠTAMI 20/20 mm, POKUD NENÍ NA VÝKRESE UVEDENO JINAK
- DO PRACOVNÍCH SPÁR BUDE VLOŽENA TROJÚHELNÍKOVÁ LIŠTA 20/20 mm

EVROPSKÁ UNIE  
Evropské strukturální a investiční fondy  
Operační program Doprava

Ministerstvo dopravy  
Státní fond dopravní infrastruktury

Razítko oprávněné osoby:

Podpis: Datum:

Orientační schéma:

Revize:	Datum:	Popis:	Kontroloval:
001	11 / 2021	První dílčí odevzdání	Ing. Emil Špaček
002	03 / 2022	DSP po zpracování připomínek složek Správy železnic, státní organizace	Ing. Emil Špaček
003	04 / 2022	PDPs k připomínkovému řízení složek Správy železnic, státní organizace	Ing. Emil Špaček
004	05 / 2022	PDPs po zpracování připomínek složek Správy železnic, státní organizace	Ing. Emil Špaček

Stavebník/Investor:

Adresa:

Zástupce investora:

Adresa:

**Správa železnic, státní organizace**

Dlážděná 1003/7, 110 00 Praha 1

Stavební správa východ

Nerudova 773/1, 779 00 Olomouc

Zhotovitel stavby:

Adresa:

Kontakt:

Zhotovitel objektu:

Adresa:

Kontakt:

**SAGASTA s.r.o.**

Novodvorská 1010/14, 142 00, Praha 4 - Lhotka

T: +420 261 344 100  
E: info@sagasta.cz

**SAGASTA s.r.o.**

Novodvorská 1010/14, 142 00, Praha 4 - Lhotka

T: +420 261 344 100  
E: info@sagasta.cz

Hlavní projektant (HIP):

Specialista:

Odpovědný projektant:

Zpracovatel:

Ing. Emil Špaček

Ing. Dávid Kuczik

Ing. Vojtěch Zvěřina

Ing. Martin Knytl

<b>Název stavby/akce:</b>	<b>Rekonstrukce traťového úseku Přibyslav - Pohled</b>	Označení (S-kód): S621500627 Označení zhotovitele: 120 076	
Název části:	Mosty, propustky, zdi	Označení části: D 2.1.4	
Název objektu:	Železniční most v ev. km 105,469	Označení objektu/komplexu: <b>SO 12-20-03</b>	
Název přílohy:	Výkres tvaru - parapetní a přechodové zídky	Číslo přílohy: <b>2.013</b>	
Název dílčí části přílohy:		Paré:	
Kraj:	Katastrální území:	TUDU: 2031 26 2031 M1 2031 N1	
Vysočina	viz. textová část		
Stupeň dokumentace:	Datum zpracování:	Formáty:	Měřítko:
PDPs	11 / 2021	4 x A4	1:10,50,100

Stupeň dokumentace: Část: Objekt: Podpis: Příloha: Revize:

S 1 6 2 1 5 0 0 6 2 7 P 1 2 1 5 X 0 2 1 4 1 5 0 1 2 2 0 0 3 X X 1 2 1 0 1 7 0 1 4

DOKUMENTACI LZE UŽÍVAT POUZE VE SMYSLU PŘÍSLUŠNÉ SMLOUVY O DÍLO. VÝKRES, ČI JEHO ČÁST, MŮŽE BÝT KOPÍROVÁN NEBO JINÝM ZPŮSOBEM ROZŠÍŘOVÁN POUZE PO PŘEDCHOZÍM SOUHLASU SAGASTA, s.r.o.